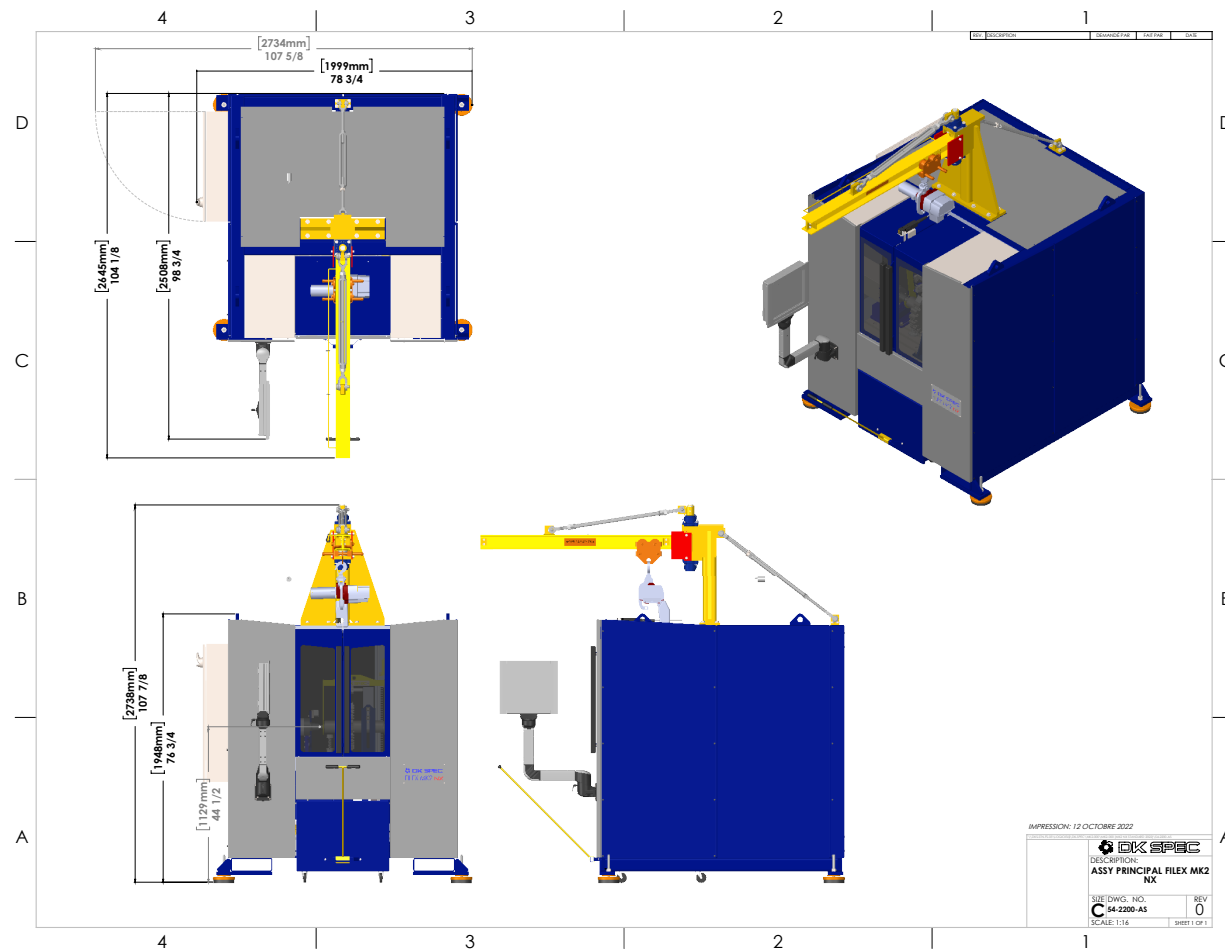
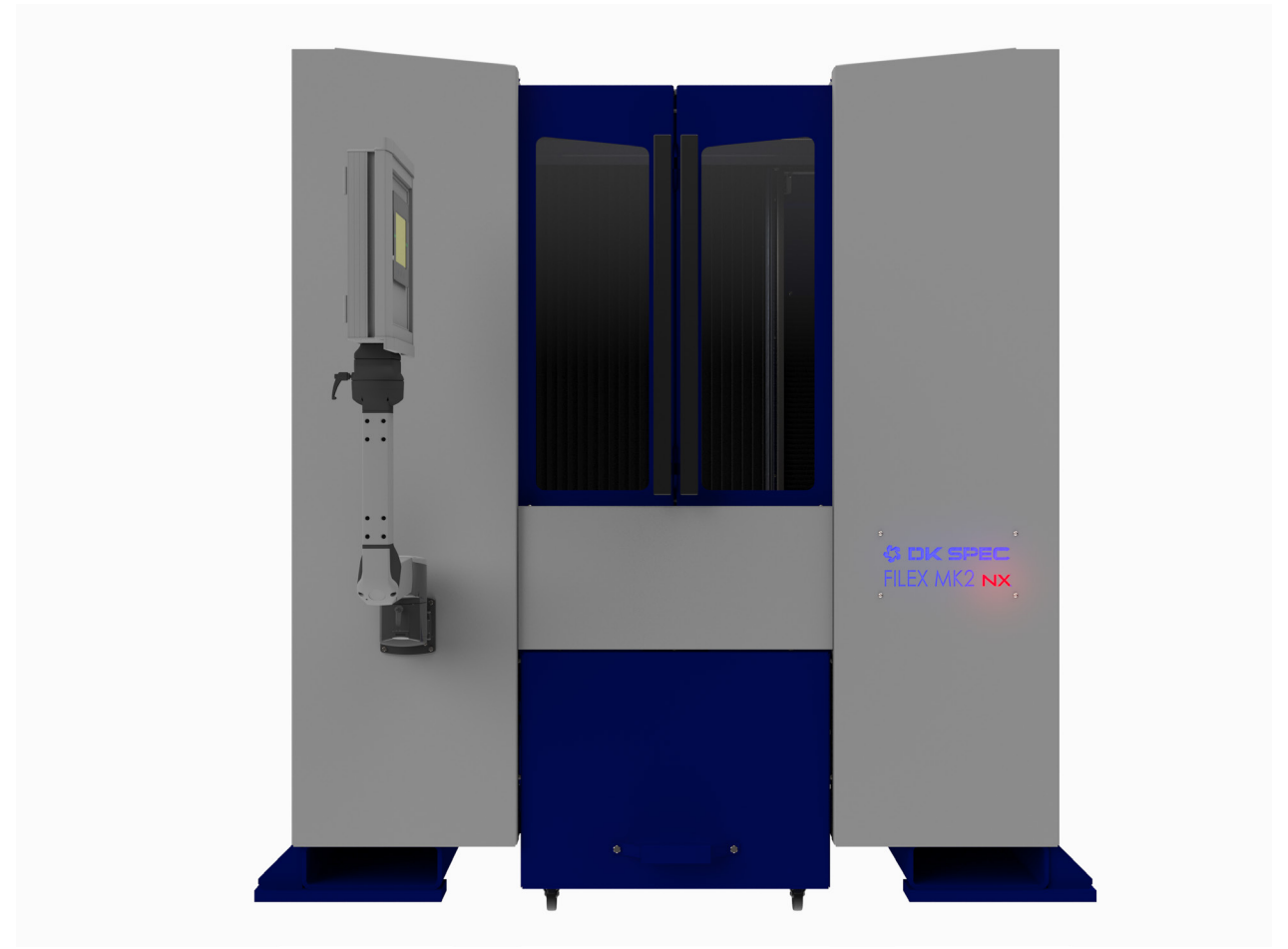


ESPECIFICACIONES

Diámetro de la rueda afiladora:	hasta 12"
Eje de la rueda afiladora :	1 3/8 MIN
Diámetro del cabezal :	hasta 20"
Longitud máxima del cabezal :	17"
Potencia del motor del husillo :	5 HP
Velocidad variable :	900 - 1 800 RPM
Capacidades de desplazamiento XYZ :	29 po x 19 po x 17 po (737 mm x 483 mm x 432 mm)
Ejes :	servomotores y rodamientos de precisión
Indexación :	completamente programable, sin retorno, con tope mecánico
Incremento por pase de la rueda afiladora :	0.0001" a 0.010"
Precisión :	puede afilar una cepilladora de 20" de diámetro con una precisión de 0.001"
Número programable de cuchillas :	hasta 50
Profundidad total por pase :	hasta 0,100"
Enfriamiento/sistema de filtración :	tanque con una bomba de 1/15 HP X 8 1/2 GMP con control de bajo nivel
Requerimientos de energía :	120V - 208V / 3HP / 60 Hz / 43 A
Luz indicadora de estado :	luz que indica el estado del sistema (en funcionamiento/terminado/error)
Opciones :	- puente grúa 1000lbs/480 kg con un montacarga eléctrico de baja velocidad - banco de ajustes con cojinetes de precisión para cabezales de cepilladora



FILEX^{MK2}

Aflador de alto rendimiento **NX**



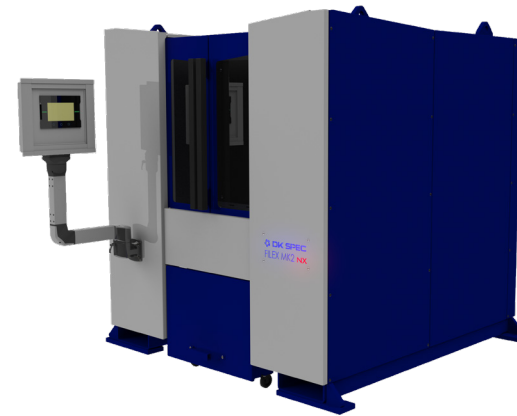
1060, chemin Olivier
Levis (Quebec) G7A 2M7

1.888.686.3847
www.dkspec.com

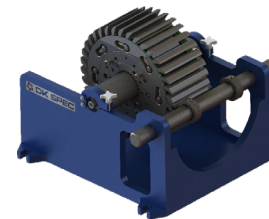
Version: 20240901

- Servomecanismo 4-ejes
- Afilado con precisión, hasta el 0,001"
- Puede afilar cabezales hasta 20" de diámetro y 17" de longitud
- Cojinete mecánico completamente lineal con husillo de bolas
- Puedes utilizar una pantalla táctil o botones físicos
- Accionamiento directo motor 5HP
- Libre de mantenimiento y fácil de usar
- Iluminación interior LED
- Interior de acero inoxidable hermético
- Paneles exteriores en aluminio anticorrosión
- Requiere poca manipulación entre las repeticiones
- Nuevo control remoto inalámbrico facilita el ajuste inicial
- Puede afilar cabezas de cuchillas laterales LV, rectas y de union
- Acceso remoto para diagnósticos y actualizaciones del sistema
- Operación automática y segura a través de una cerradura electrónica inteligente
- Puente grúa de 1000lbs/480 kg con un montacarga eléctrico de baja velocidad
- Puertas ergonómicas (acceso frontal y superior) y protector de rueda afiladora
- Red de Internet OMRON Ethercat® entre diferentes unidades e interfaces permitiendo una fácil comunicación con su sistema

PAQUETE DE RENDIMIENTO



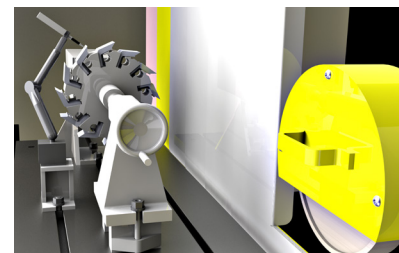
Banco de ajustes con cojinetes de precisión



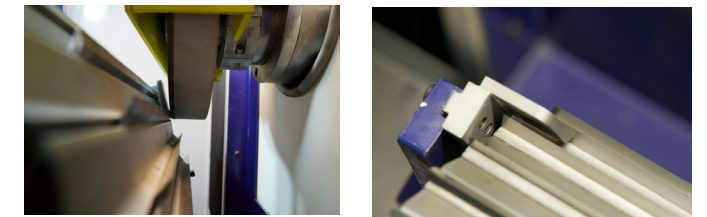
Cabeza de cepilladora NG2



Adaptable a los cabezales laterales



INDEXACIÓN AUTOMÁTICA



PANEL CON PANTALLA TÁCTIL



Puede realizar tareas repetitivas con muy poca manipulación.

El Filex MK² NX es la solución la más fácil en el mercado actual!

MOVIMIENTO DE 3 EJES

