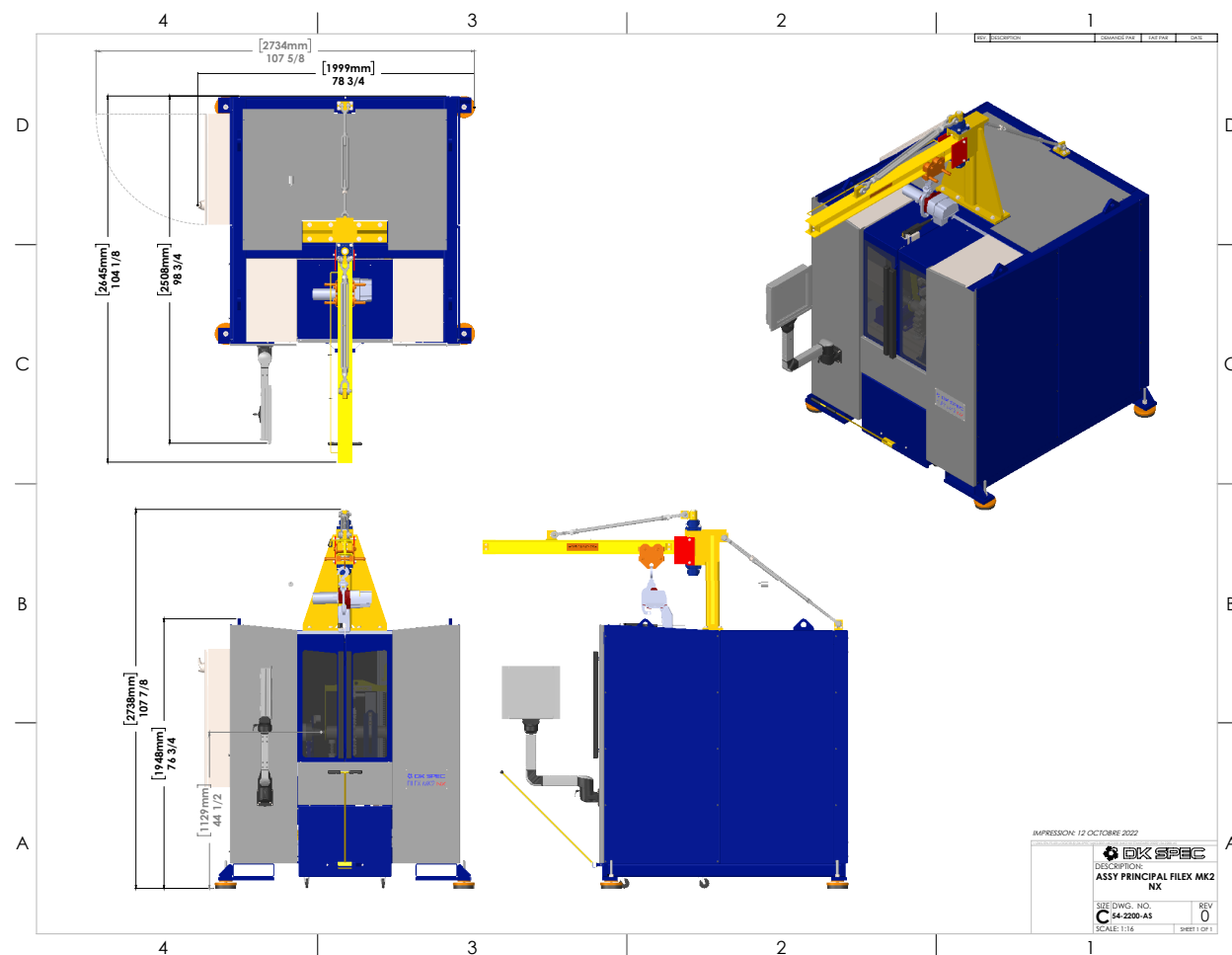
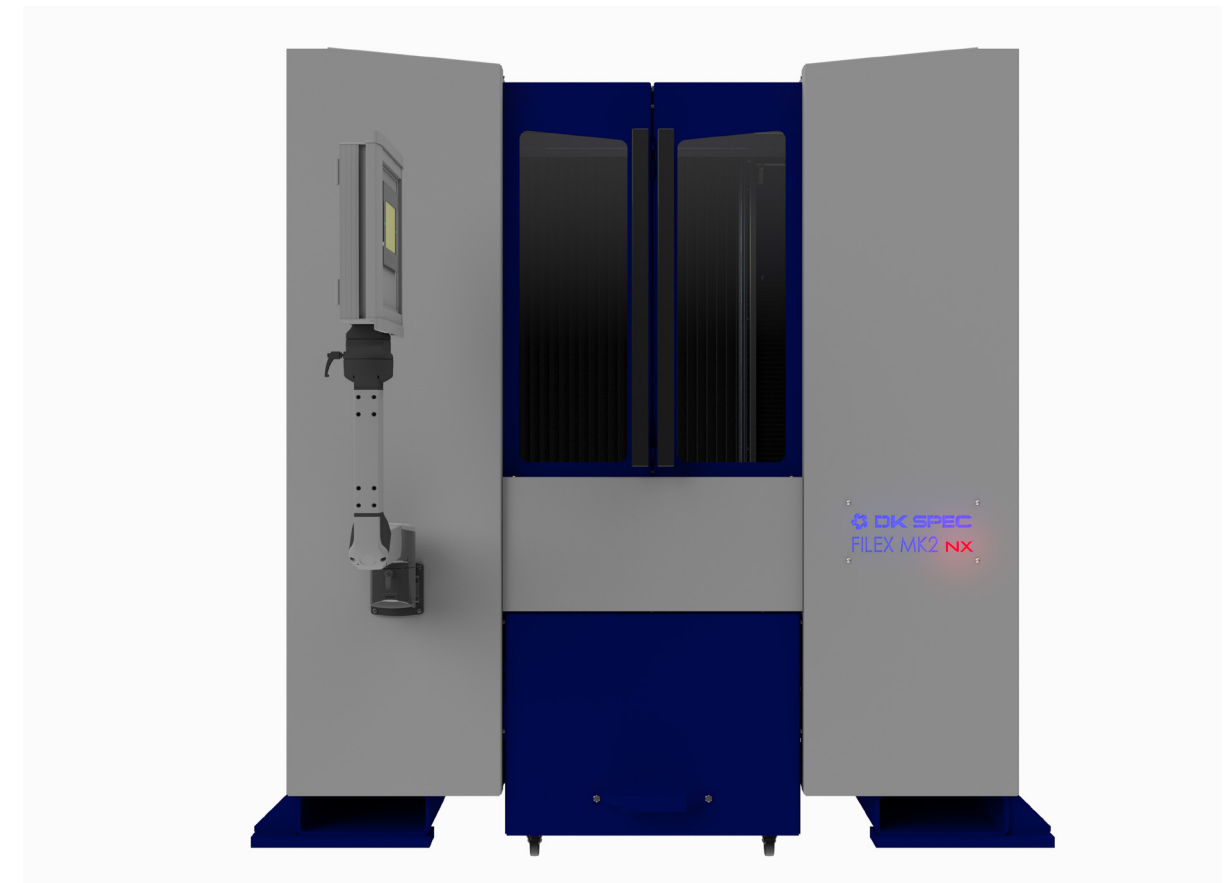


CARACTÉRISTIQUES

Diamètre de la meule :	jusqu'à 12 po
Arbre de la meule :	1 3/8 MIN - arbre prégraissé sans entretien
Diamètre de la tête :	jusqu'à 20 po (508 mm)
Longueur maximale de la tête :	17 po (432 mm)
Force du moteur de la broche :	5 HP
Vitesse variable :	900 - 1 800 RPM
Déplacements limites des axes XYZ:	29 po x 19 po x 17 po (737 mm x 483 mm x 432 mm)
Axes :	servomoteur et roulement mécanique de précision
Indexage :	entièrement programmable avec butée mécanique
Avancement de la meule par passage :	0,0001" à 0,010"
Précision :	jusqu'à l'intérieur de 0,001" pour un diamètre de 20"
Nombre de couteaux programmables :	jusqu'à 50 couteaux
Profondeur totale par passage :	jusqu'à 0,100"
Refroidissement/système de filtration :	réservoir + 1 pompe 1/15 HP X 8 1/2 GMP avec limiteur de bas niveau
Exigences électriques :	208-120 V / 3 PHASES avec neutre / 60 Hz / 43 A
Lumière d'état du système :	témoin lumineux affichant l'état du système (travail/complété/erreur)
Options :	- grue 1000lbs/480 KG avec treuil électrique basse vitesse - banc d'ajustement à rouleaux de précision pour les têtes de planeur



FILEX^{MK2}

Affûteuse multi-fonctionnelle **NX**

 **DK SPEC**

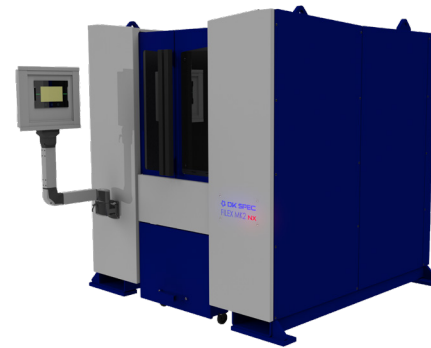
1060, chemin Olivier
Lévis (Québec) G7A 2M7

1.888.686.3847
www.dkspec.com

Version: 20240901

- Servomécanisme sur 4 axes
- Affûtage précis jusqu'à 0,001"
- Jusqu'à 20" de diamètre de tête et 17" de long
- Roulement mécanique entièrement linéaire
- Utilise les boutons tactiles ou physiques
- Moteur de 5HP à entraînement direct
- Sans entretien et facile d'utilisation
- Éclairage intérieur haute densité DEL
- Intérieur en acier inoxydable imperméable
- Panneaux extérieurs en aluminium anti corrosion
- Portes ergonomiques - accès au devant et sur le dessus
- Requier peu de manipulations entre les répétitions
- Nouvelle télécommande sans fil facilitant l'ajustement initial
- Aiguise les têtes de côté LV, à couteaux droits et couteaux de jointage
- Accès à distance pour diagnostics et mises à jour système et console
- Réseau Internet Ethercat® OMRON entre différentes drives et interfaces
- Opération automatique sécurisée avec barrure de porte électronique
- Grue de levage 1000lbs/480KG avec trueil électrique basse vitesse
- Garde meule et porte "CE"
- Calcul du temps de cycle

DISPONIBLE EN FORFAITS PERFORMANCE



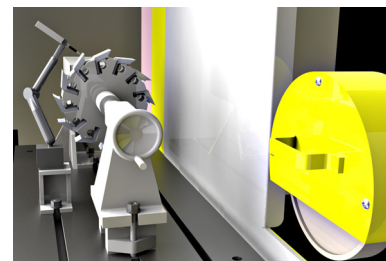
Banc à rouleaux



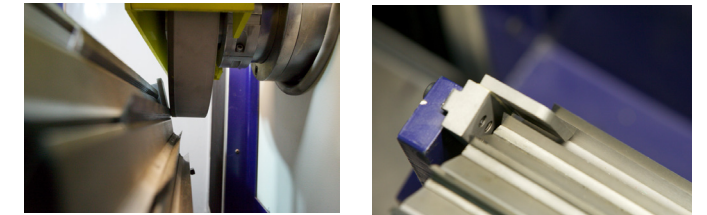
Tête de planeur NG2



Conforme aux têtes latérales



INDEXAGE AUTOMATIQUE



PANNEAU À ÉCRAN TACTILE



Panneau de contrôle intuitif qui requiert très peu de manipulations pour les tâches répétitives.

La solution la plus facile d'utilisation sur le marché actuel.

DÉPLACEMENT 3 AXES

